

CATÁLOGO DO ITEM IMPORTADO

Pleito de Inclusão de Ex-Tarifário

Número de Controle SDIC	NCM	Sugestão de descrição do Ex-Tarifário
F2-19II	8413.60.11	Bombas volumétricas rotativas de engrenagens, com pressão máxima compreendida entre 210 e 240 bar, rotação máxima de 3.500 rpm, com vazão máxima entre 32 e 125 l/min, para uso em máquinas autopropulsadas

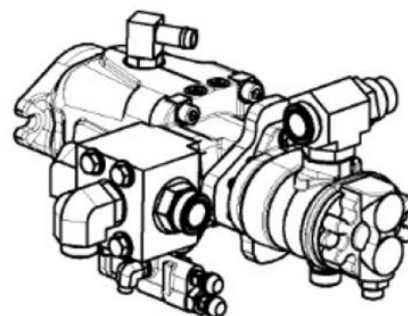
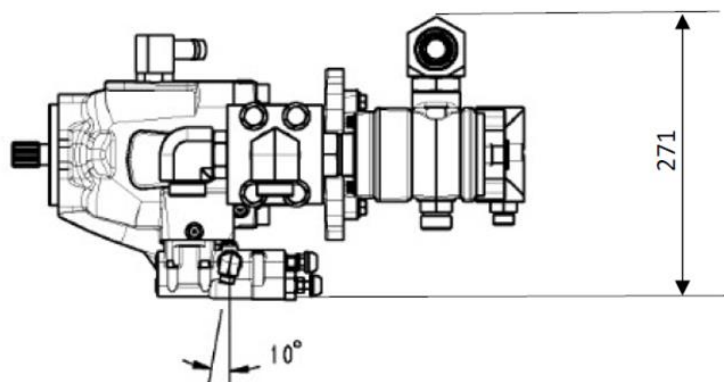
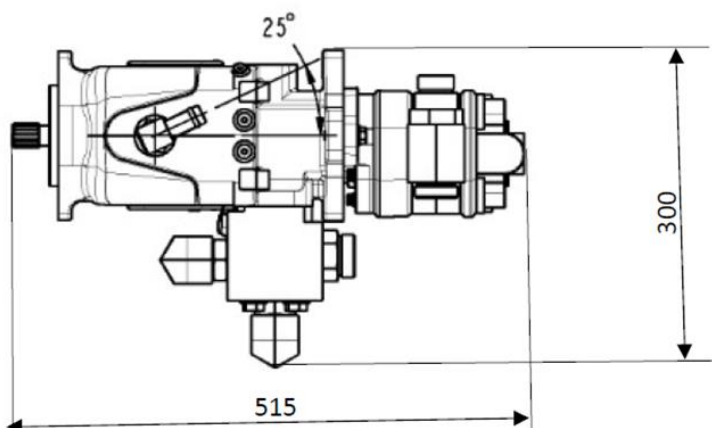
Especificações técnicas detalhadas da autopeça:

- Bombas volumétricas rotativas de engrenagens,
- Com pressão máxima compreendida entre 210 e 240 bar,
- Rotação máxima de 3.500 rpm
- Vazão máxima compreendida entre 32 e 125 l/min.

Aplicação do item importado:

- Colhedora de grãos.

Imagens da autopeça importada e/ou desenho esquemático:



REF ISO VIEW
SCALE 1:5